



## DEKLARACJA ZGODNOŚCI

I-Kraft Sp. z o.o. Ul. Akacyjowa 29 Elbląg 82-300		
oświadcza, że wyroby		
grupa wyrobów:	Uchwyt do balustrad Balkfix systemu I-Kraft	
nazwa wyrobów:	Balkfix BF-M18 L120 Balkfix BF-M16 L120, Balkfix BF-M16 L85 Balkfix BF-M12 L100	
opis:	Wbudowywane akcesoria do mocowania elementów zewnętrznych	

spełnia wymogi poniższej dyrektywy:

CEN/TS 1992-4-1/2

Design of fastenings for use in concrete

oraz spełnia wymogi następujących norm, normy zharmonizowane i inne specyfikacje techniczne:

EN 1992-1-1: 2008

PN- EN 1992-1-1: 2008

Eurokod 2 -- Projektowanie konstrukcji z betonu -- Część 1-1: Reguły ogólne i reguły dla budynków

CEN/TR 15728

Design and Use of Inserts for Lifting and Handling, Technical Report, CEN, Brussels,

VDI/BV-BS 6205

VDI/BV-BS-Guideline 6205: Lifting inserts and lifting insert systems for precast concrete elements, principles, design, applications, VDI

Niniejszą deklarację zgodności WE wydaje się na wyłączną odpowiedzialność producenta. Dokument wraz z dokumentacją techniczną jest podstawą do oznakowania wyrobu znakiem CE.

Elbląg, 30 marca 2023r

Imię Nazwisko



Pełnomocnik ds. jakości



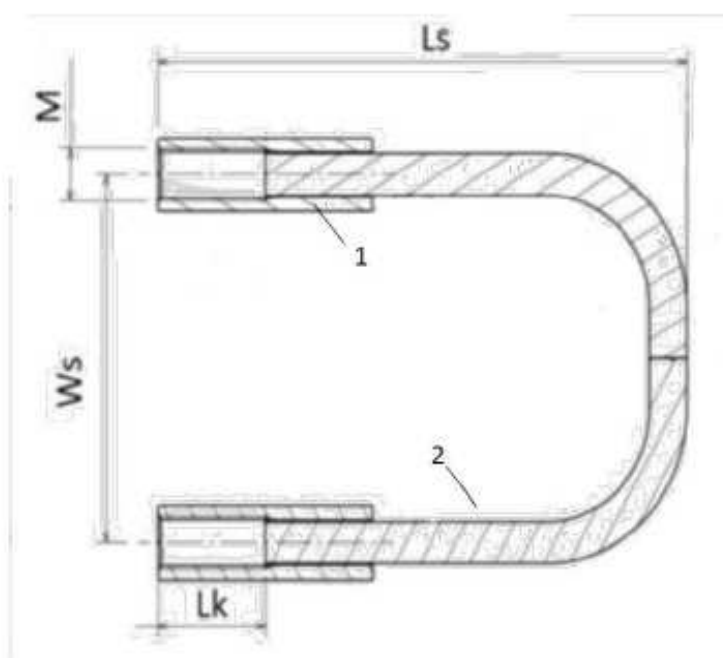
www.i-kraft.eu  
tel.+48 881 956 137



## I Certyfikat stosowalności – warunki szczegółowe

### 1.1 Opis przedmiotu Certyfikatu

Uchwyt do balustrad systemu I-Kraft to elementy zbudowane z pręta zbrojeniowego zakończone tuleją gwintowaną. Gniazdo tulei wykonane jest ze stali ocynkowanej. Pręt zbrojeniowy może być żebrowany lub gładki z tuleją zaciśniętą na obu końcach jak pokazano na rys. 1. Uchwyt jest zatopiony w betonowych elementach lub prefabrykatach. Parametry techniczne oraz wytrzymałości umieszczono w tabeli 1.



Rysunek 1. Uchwyt do balustrad Balkfix systemu I-Kraft.

### Zastosowanie przedmiotu Certyfikatu

System mocowania balustrad Balkfix są przeznaczone do kotwienia i mocowania elementów w ścianach i płytach prefabrykowanych. Kotwy mogą być zastosowane do wąskich prefabrykatów w tym płyt balkonowych.



Minimalna odległość uchwytów do balustrad Balkfix od krawędzi wynoszą odpowiednio (rys.2)  $c_1 = 30$  mm,  $c_2 = 30$  mm zgodnie z normą EN 1992-1-1.

Obciążenie uchwytu może nastąpić gdy beton osiągnie pełną wytrzymałość. Należy przestrzegać maksymalnych momentów obrotowych oraz głębokości wkręcania (tabela nr 2)

Tabela 2. Parametry montażowe

TYP	Moment obrotowy	Głębokość wkręcania	Głębokość wkręcania
	max.	min	max
Balkfix BF-M18 L120	40	25	35
Balkfix BF-M16 L120	30	20	28
Balkfix BF-M16 L85	30	20	28
Balkfix BF-M12 L100	10	15	22

### Dozbrojenie

Po zamontowaniu uchwytu w formie przed betonowaniem należy dozbroić prętem  $\phi 8$  mocowanym poprzecznie do uchwytu.



Rysunek 3. Dozbrojenie uchwytu do balustrad Balkfix systemu I-Kraft.

Po zamontowaniu uchwytu należy upewnić się, że uchwyt nie jest pokryty smarem, olejem i nie jest zabrudzony.

Podczas betonowania należy upewnić się że uchwyt nie przemieścił się i pozostał w pierwotnej pozycji.



## II Specyfikacja techniczna

Tabela 1. Wymiary i parametry techniczne

TYP	Wymiary [mm]				Nośność	Moment zginający
	Ws	Ls	Lk	Gwint	N[kN]	N [kNm]
Balkfix BF-M18 L120	120	200	40	M18	32	1,92
Balkfix BF-M16 L120	120	175	30	M16	24	1,44
Balkfix BF-M16 L85	85	175	30	M16	24	1,02
Balkfix BF-M12 L100	118,5	115	25	M12	10	0,5

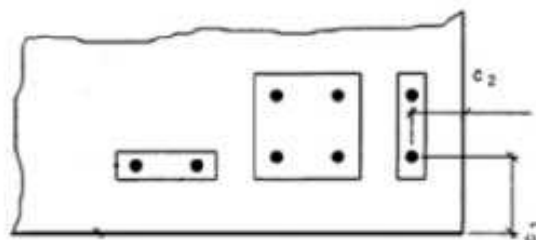
### Materiał:

Uchwyt do balustrady składa się z tulei (1) wykonanej ze stali S235 powlekanej galwanicznie lub nierdzewnej 1.45541 oraz pręta zbrojeniowego żebrowanego (2) w klasie AIIIIN B500A

Uchwyt w całości umieszczany jest w elemencie betonowym/prefabrykowanym i nie ma styczności ze środowiskiem zewnętrznym poza pierścieniem czołowym. Ze względu na wykonanie tulei w wersji nierdzewnej lub ocynkowanej element całkowicie jest zabezpieczony antykorozyjnie. Zgodnie z normą PN-EN ISO 12944-2:2001 uchwyt spełnia klasę korozyjności C4, która obejmuje swoim zakresem aplikacje dla klimatu umiarkowanego w tym obszary przemysłowe oraz przybrzeżne o średnim zasoleniu.

### Warunki stosowania

System mocowania balustrad Balkfix można stosować do elementów betonowych przy założeniu, że element prefabrykowany został wykonany z betonu o klasie wytrzymałości nie mniejszej niż B20/25. Ponadto zakłada się, że wytrzymałość betonu na ściskanie jest nie mniejsza niż 15 N/mm<sup>2</sup>



Rysunek 2. Odległości uchwytów do balustrad Balkfix od krawędzi płyty betonowej/prefabrykatu