

## Railfix systemu i-Kraft

### kotwy mocujące

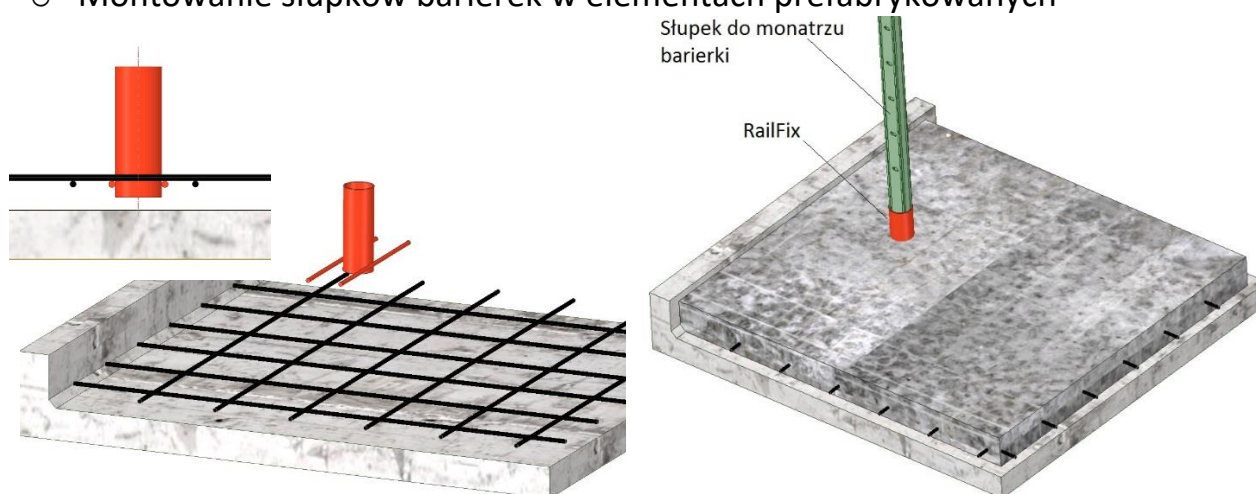
### Przeznaczenie

Railfix to innowacyjna wkładka przeznaczona do wbetonowywania w elementy prefabrykowane. Railfix jest w prosty sposób łączony ze zbrojeniem prefabrykatu za pomocą drutu wiązkowego, opracowane rozwiązanie zapobiega przemieszczaniu się elementów podczas zalewania płyty.



### Przykłady zastosowań

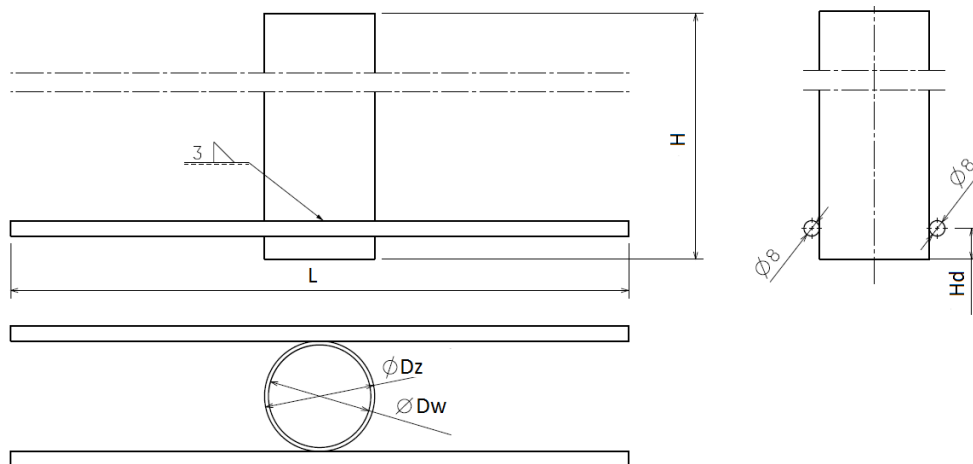
- Montowanie słupków barierki w elementach prefabrykowanych



Monтаж słupków do barierki z użyciem Railfix

## Specyfikacja techniczne produktu

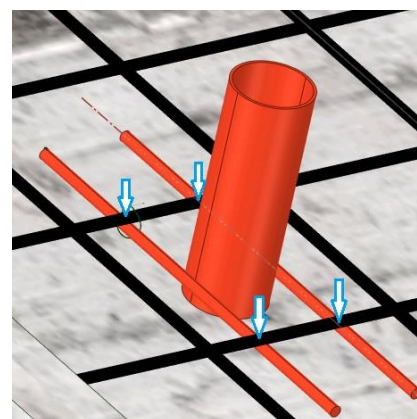
System Railfix jest wykonany z prętów zbrojeniowych B500A oraz gniazda rurowego z ze stali czarnej.



Typ	Wymiary [mm]				
	H	L	Hd	Dz	Dw
<i>Railfix RF-D53H160</i>	160	320	16	57	53

## Wytyczne dot. montażu

System Railfix może być stosowany w prefabrykowanych elementach takich jak podłogi, ściany i inne. Railfix przez zabetonowaniem należy związać drutem wiązkowym ze zbrojeniem prefabrykatu.



## Gwarancja jakości

- W zakresie projektowania zgodność z En 13374
- Nasz proces produkcyjny podlega certyfikowanej Zakładowej Kontroli Produkcji.